

I.P.S.S.C.S.T “G. A. Remondini”

Bassano del Grappa

Sede Centrale - Via Travettore, 33 – 36061 Bassano del Grappa (VI)

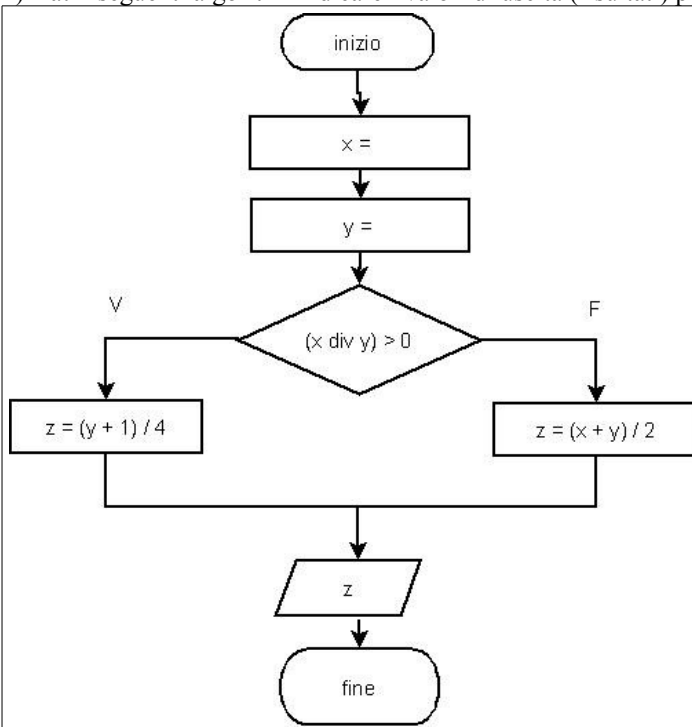
Classe **3 I, 3 O**

Prova di **INFORMATICA**

Mercoledì 10 Marzo 2010

- 1) Produrre un algoritmo che dato in ingresso la metratura di uno stabile calcolare l'ammontare delle tasse da pagare sapendo che per
 metratura ≤ 60 mq si paga 1,5€ al mq,
 $60 < \text{metratura} \leq 140$ si paga 2€ al mq,
 metratura > 140 si paga 2,5€ al mq. [3]

2) Dati i seguenti algoritmi indicare i valori di uscita (risultati) prodotti.

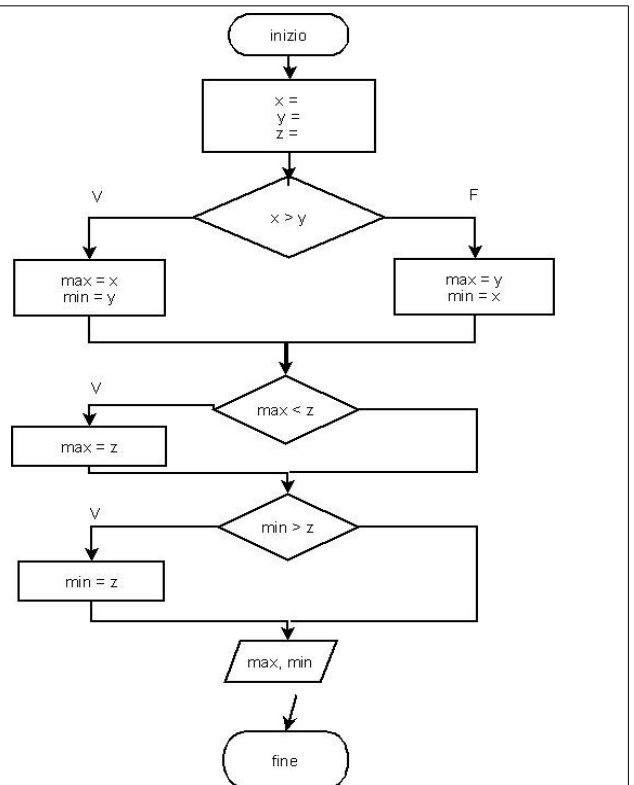


[1]

```

program Prog3;
var a,b,c, p: integer;
begin
  a := ;
  b := ;
  c := ;
  if (a <= (b+c)) and (b <= (a+c))
    and (c <= (a+b))
    then p := a+b+c
    else p := -1;
  writeln(p);
end.
  
```

[1]



[2]

```

program Prog4;
var q1,q2,q3,m,w: real;
begin
  q1 := ;
  q2 := ;
  q3 := ;
  if q1 > q2 then begin
    w := q1;
    q1 := q2;
    q2 := w;
  end;
  if q2 > q3 then begin
    w := q2;
    q2 := q3;
    q3 := w;
  end;
  if q1 > q3 then begin
    w := q1;
    q1 := q3;
    q3 := w;
  end;
  m := (q1 + q2 + q3) / 3;
  writeln(q1,q2,q3,m);
end. [2]
  
```